

# 経営比較分析表（令和3年度決算）

北海道 長万部町

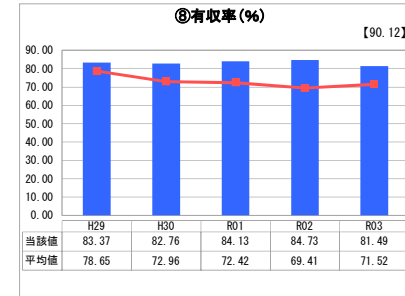
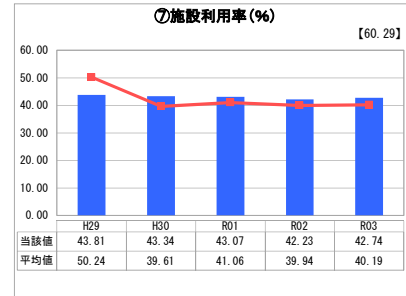
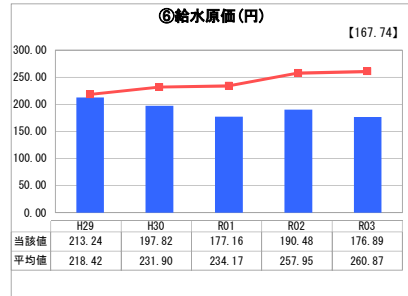
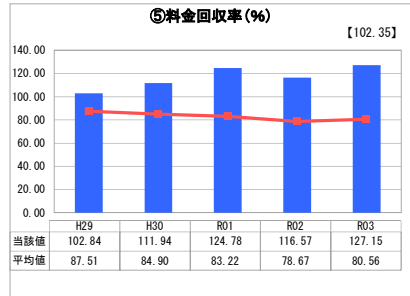
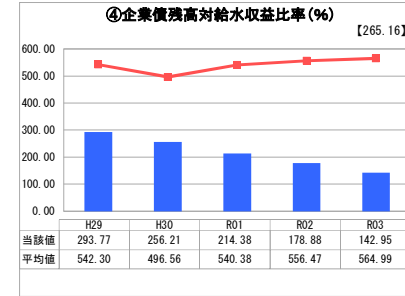
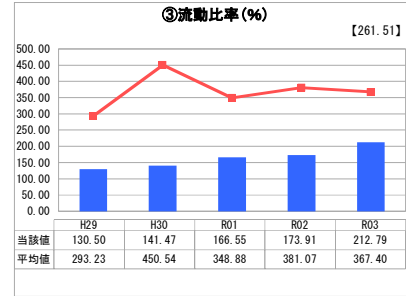
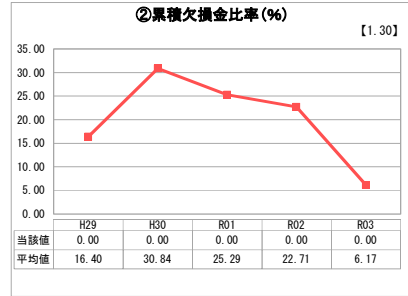
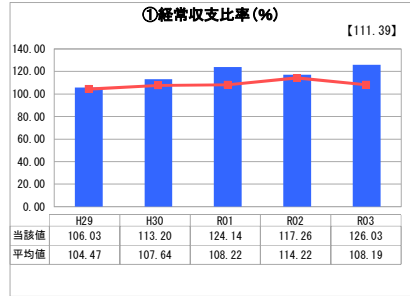
業務名	業種名	事業名	類似団体区分	管理者の情報
法適用	水道事業	末端給水事業	A9	非設置
資金不足比率(%)	自己資本構成比率(%)	普及率(%)	1か月20m <sup>3</sup> 当たり家産料金(円)	
-	65.63	94.83	2,872	

人口(人)	面積(km <sup>2</sup> )	人口密度(人/km <sup>2</sup> )
4,953	310.76	15.94
現在給水人口(人)	給水区域面積(km <sup>2</sup> )	給水人口密度(人/km <sup>2</sup> )
4,660	21.92	212.59

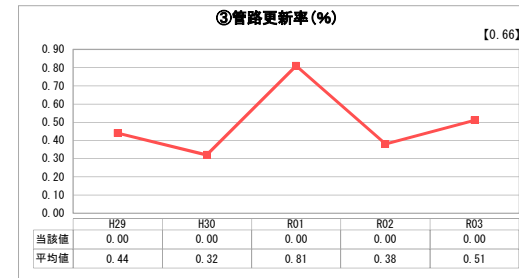
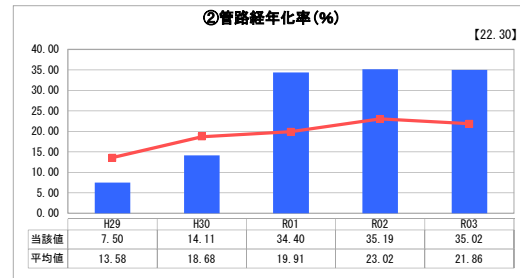
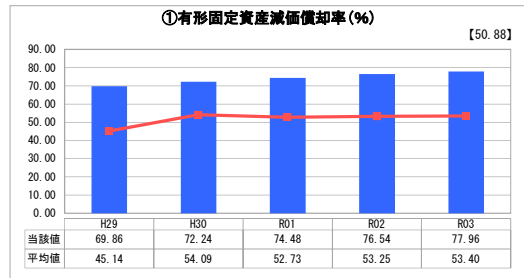
**グラフ凡例**

- 当該団体値（当該値）
- 類似団体平均値（平均値）
- 【】 令和3年度全国平均

## 1. 経営の健全性・効率性



## 2. 老朽化の状況



## 分析欄

1. 経営の健全性・効率性について

2. 老朽化の状況について

全体総括