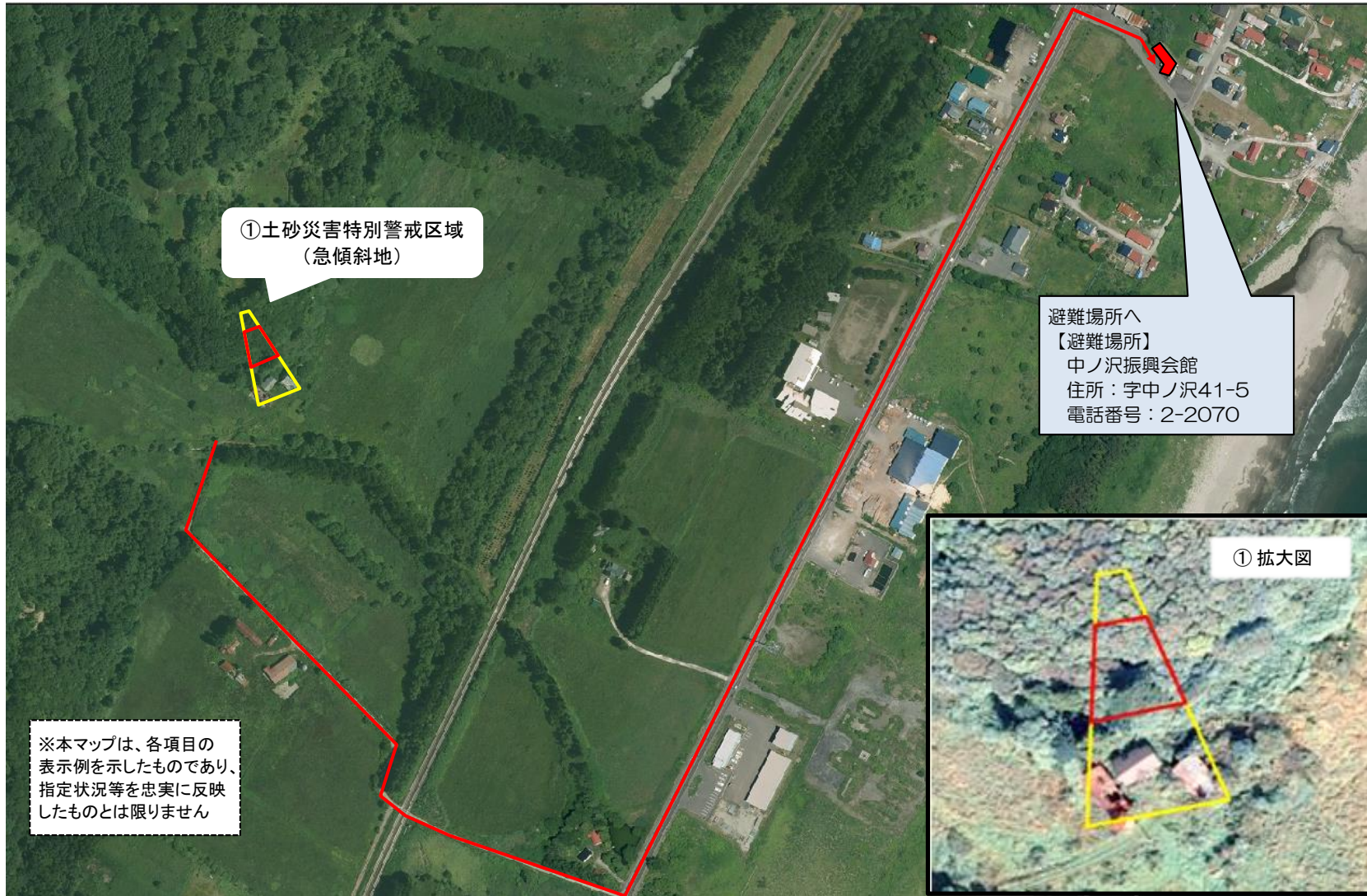


中ノ沢地区 土砂災害ハザードマップ

作成年月	令和3年4月
発行元	長万部町 総務課 防災交通係
連絡先	01377-2-2000
避難場所	中ノ沢振興会館



項目	記号
土砂災害警戒区域	
土砂災害特別警戒区域	
避難場所	
主要な避難経路	

- ◎黄色で囲まれた範囲(土砂災害警戒区域)は、「土砂災害が発生した場合、住民の生命又は身体に危害が生じるおそれのある区域」です。
- ◎赤色で囲まれた範囲(土砂災害特別警戒区域)は、「土砂災害が発生した場合、建築物に損壊が生じ、住民の生命又は身体に著しい危害が生じるおそれのある区域」です。
- ・露岩部(岩盤が露出している箇所)の直下は落石等による災害が発生するおそれがありますので、区域の有無に関わらず注意してください。
- ・土砂災害警戒区域等にお住まいの方は、大雨のときには警戒避難が必要となりますので、注意してください。
- ・また、土砂災害警戒区域以外の箇所でも土砂災害の発生する可能性がありますので、自分の住んでいる家の周辺の斜面や溪流、避難場所などをよく確認しましょう。

土砂災害に備えて 大雨の時など避難の際に必要となりますので、家族全員がわかる場所に貼っておきましょう。

①土砂災害警戒区域や避難場所等を確認しておきましょう！

○土砂災害警戒区域

黄色で囲まれた範囲(土砂災害警戒区域)は「土砂災害が発生した場合、住民の生命又は身体に危害が生じるおそれのある区域」です。

○土砂災害特別警戒区域

赤色で囲まれた範囲(土砂災害特別警戒区域)は、「建築物に危害が生じ、住民に著しい危害が生じるおそれがある区域」です。

※ 土砂災害警戒区域等にお住まいの方は、大雨のときには警戒避難が必要となる可能性がありますので、注意してください。



②雨が強くなってきたら、積極的に雨量情報、予報、警戒等の情報を入手しましょう！

○まずはテレビやラジオ等で気象情報を確認しましょう。

○雨が強くなってきたら、電話やインターネットでも確認しましょう。

☆インターネットによるサービス

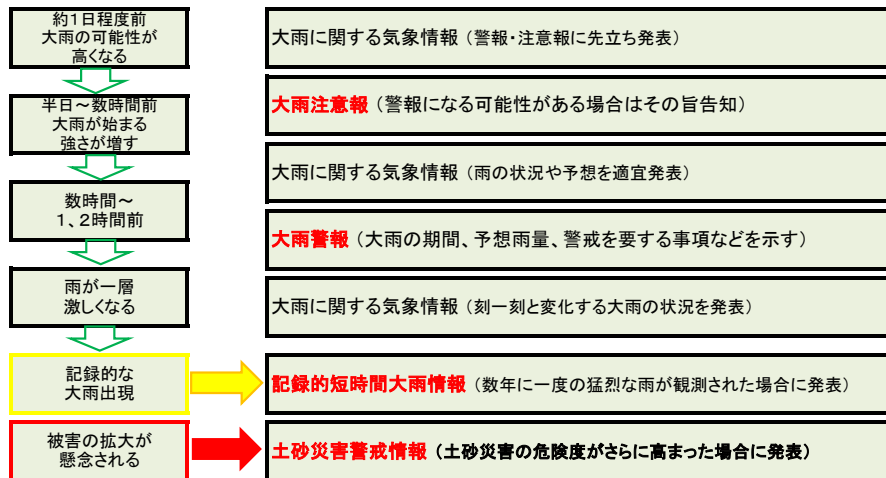
北海道防災情報ホームページ、気象庁ホームページ など

☆携帯電話によるサービス

北海道防災情報ホームページ など



＜大雨の場合に気象台が発表する防災気象情報＞
各種防災気象情報のタイミングの例



■土砂災害警戒情報が発表されたら

- 早めの避難を心がけましょう。
- 消防車や広報車等の呼びかけに注意しましょう。
- 土砂災害の発生する恐れのある危険な場所には近づかないようにしましょう。

③大雨が続き、以下のような前兆現象を見つけたら、早めの避難を心がけましょう！ また、役場などの関係機関へ通報しましょう！

こんな前ぶれ現象に注意！

次のような現象を察知した場合は、土砂災害が直後に起こる可能性があります。直ちに周りの人と安全な場所へ避難するとともに、関係機関へ通報してください。



がけに割れ目が見える。



がけから水が湧き出ている。



がけから小石がばらと落ちてくる。

- ④避難準備情報が出たら、家族との連絡、非常用持出品の用意などを開始しましょう！
- ⑤避難勧告、指示などの連絡があったら直ちに計画された避難場所などへ避難しましょう！
- ⑥避難の際はこんなことに気をつけましょう！

- ・避難場所へ避難する場合は、他の土砂災害危険箇所や浸水想定区域(浸水するおそれがある区域)を避けた避難経路を選択しましょう。
- ・携行品は限られた物だけ(非常用持出品)にしましょう。
- ・服装は軽装とし、帽子、雨合羽、防寒用具を携行しましょう。
- ・火気の始末をし、火災が発生しないようにしましょう。
- ・戸締まりをしましょう。



土砂災害に関する情報の伝達方法(警戒避難時)

